

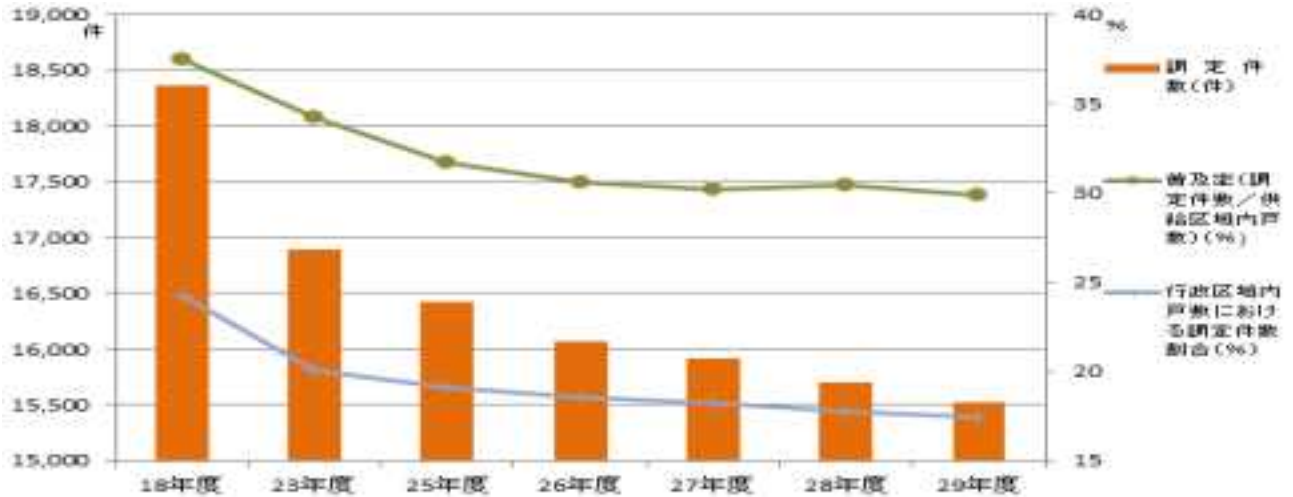
# 資料編

## 目 次

資料 1	調定件数、普及率等の推移	1
資料 2	公営ガス事業数の推移と民間譲渡の状況	1
資料 3	公営ガス事業者一覧	2
資料 4	小売全面自由化後のガス事業類型	2
資料 5	我が国の都市ガス導管網の整備状況	3
資料 6	全国のガス事業者の新たな取組事例	3
資料 7	松江市内LPガス事業者の提供事業、サービス例	4
資料 8	民営化手法別の比較	4
資料 9	公営企業・民間企業の比較	5
資料 10	事業譲渡方式の比較	5
資料 11	平成20年以降譲渡された自治体の状況	6
資料 12	自治体別ガス料金の推移	6
資料 13	山陰地方の都市ガス料金の比較	7
資料 14	松江市立地適正化計画 都市機能誘導区域図	9
資料 15	経常利益、企業債残高及び内部留保の推移	11

資料1 調定件数、普及率等の推移

調定件数、普及率等の推移



	18年度	23年度	25年度	26年度	27年度	28年度	29年度
調定件数(件)	18,368	16,882	16,428	16,074	15,913	15,685	15,521
普及率(調定件数/供給区域内戸数)(%)	37.5	34.2	31.7	30.6	30.2	30.4	28.9
行政区域内戸数における調定件数割合(%)	24.2	20.1	19.1	18.5	18.2	17.8	17.4
<b>&lt;調定件数 内訳&gt;</b>							
都市ガス	15,452	14,196	13,771	13,470	13,344	13,160	13,066
液化石油ガス	1,454	1,305	1,294	1,271	1,266	1,244	1,203
簡易ガス	1,462	1,381	1,363	1,333	1,303	1,281	1,252

【松江市ガス局調べ】

資料2 公営ガス事業数の推移と民間譲渡の状況

事業数の推移

年度	事業数	対前年
H10	70	
H11	69	△ 1
H12	69	0
H13	64	△ 5
H14	61	△ 3
H15	58	△ 3
H16	47	△ 11
H17	37	△ 10
H18	34	△ 3
H19	34	0
H20	34	0
H21	32	△ 2
H22	30	△ 2
H23	30	0
H24	29	△ 1
H25	28	△ 1
H26	28	0
H27	26	△ 2
H28	26	0
H29	27	1

民間譲渡の状況

事業者名	譲渡日	譲渡先
美原町(大阪府)	S40.4.1	大阪ガス(株)
羽曳野市(大阪府)	S42.11.1	大阪ガス(株)
村上市(新潟県)	S52.11.18	村上ガス(株)
旭市(千葉県)	H2.7.21	総武ガス(株)
成東町(千葉県)	H7.2.1	大多喜ガス(株)
千歳市(北海道)	H9.6.1	北海道ガス(株)
松山市(愛媛県)	H10.10.1	四国ガス(株)
三木市(兵庫県)	H12.10.1	大阪ガス(株)
山形県(山形県)	H13.3.31	庄内中部ガス(株)
秋田市(秋田県)	H13.4.1	東部ガス(株)
天理市(奈良県)	H13.4.1	大阪ガス(株)
中津市(大分県)	H13.4.1	伊藤忠燃料(株)
西脇市(兵庫県)	H13.7.1	伊丹産業(株)
中条町(新潟県)	H13.10.1	新発田ガス(株)
鴻巣市(埼玉県)	H14.4.1	東京ガス(株)
能代市(秋田県)	H14.10.1	のしろエネルギーサービス(株)
新潟市(新潟県)	H15.4.1	北陸ガス(株)
佐賀市(佐賀県)	H15.4.1	佐賀ガス(株)
白根市(新潟県)	H16.4.1	白根ガス(株)
小須戸町(新潟県)	H16.4.1	越後天然ガス(株)

※旧川口町分

事業者名	譲渡日	譲渡先
西川町(新潟県)	H16.4.1	蒲原ガス(株)
篠山市(兵庫県)	H16.4.1	篠山都市ガス(株)
城崎町(兵庫県)	H16.10.1	豊岡エネルギー(株)
長野県	H17.4.1	長野都市ガス(株)
吉田町(新潟県)	H17.4.1	蒲原ガス(株)
分水町(新潟県)	H17.4.1	蒲原ガス(株)
燕市(新潟県)	H17.6.1	白根ガス(株)
北見市(北海道)	H18.4.1	北海道ガス(株)
四街道市(千葉県)	H18.4.1	千葉ガス(株)
越前市(福井県)	H18.10.1	越前エネライン(株)
桑名市(三重県)	H20.4.1	東邦ガス(株)
久留米市(福岡県)	H21.4.1	久留米ガス(株)
長岡市(新潟県)	H21.10.1	北陸ガス(株)
藤岡・高崎企業団(群馬県)	H23.4.1	東京ガス(株)
福知山市(京都府)	H25.4.1	伊丹産業(株)
長岡市※(新潟県)	H26.4.1	北陸ガス(株)
宇部市(山口県)	H26.4.1	山口合同ガス(株)
富岡市(群馬県)	H29.4.1	堀川産業(株)
柏崎市(新潟県)	H30.4.1	北陸ガス(株)

平成30年4月1日現在

【総務省資料より】

資料3 公営ガス事業者一覧

	都道府県名	団体名	備考
1	北海道	長万部町	
2		豊富町	
3	宮城県	仙台市	民営化検討中
4		気仙沼市	
5	秋田県	男鹿市	
6		由利本荘市	
7		にかほ市	R2 民営化(譲渡)
8	山形県	庄内町	
-	群馬県	富岡市	H29 民営化(譲渡)
-		下仁田町	H31 民営化(譲渡)
-		碓氷市・高崎市	H23 民営化(譲渡)
9	千葉県	東金市	
10		習志野市	
11		大網白浜市	
12		九十九里町	
13		白子町	
14		長南町	

	都道府県名	団体名	備考
-	新潟県	長岡市	H26 民営化(譲渡)
-		柏崎市	H30 民営化(譲渡)
15		小千谷市	
16		見附市	R2 民営化(譲渡)
17		糸魚川市	
18		妙高市	在り方検討中
19		上越市	
20		魚沼市	
21	石川県	金沢市	在り方検討中
22	福井県	福井市	R2 民営化(譲渡)
-	京都府	福知山市	H25 民営化(譲渡)
-	滋賀県	大津市	H31 民営化(工地)
-	三重県	桑名市	H20 民営化(譲渡)
23	島根県	松江市	
-	山口県	宇部市	H26 民営化(譲渡)
-	福岡県	久留米市	H21 民営化(譲渡)

- ・      平成31年度までに民営化
- ・      令和2年度までに民営化
- ・      民営化・あり方検討中

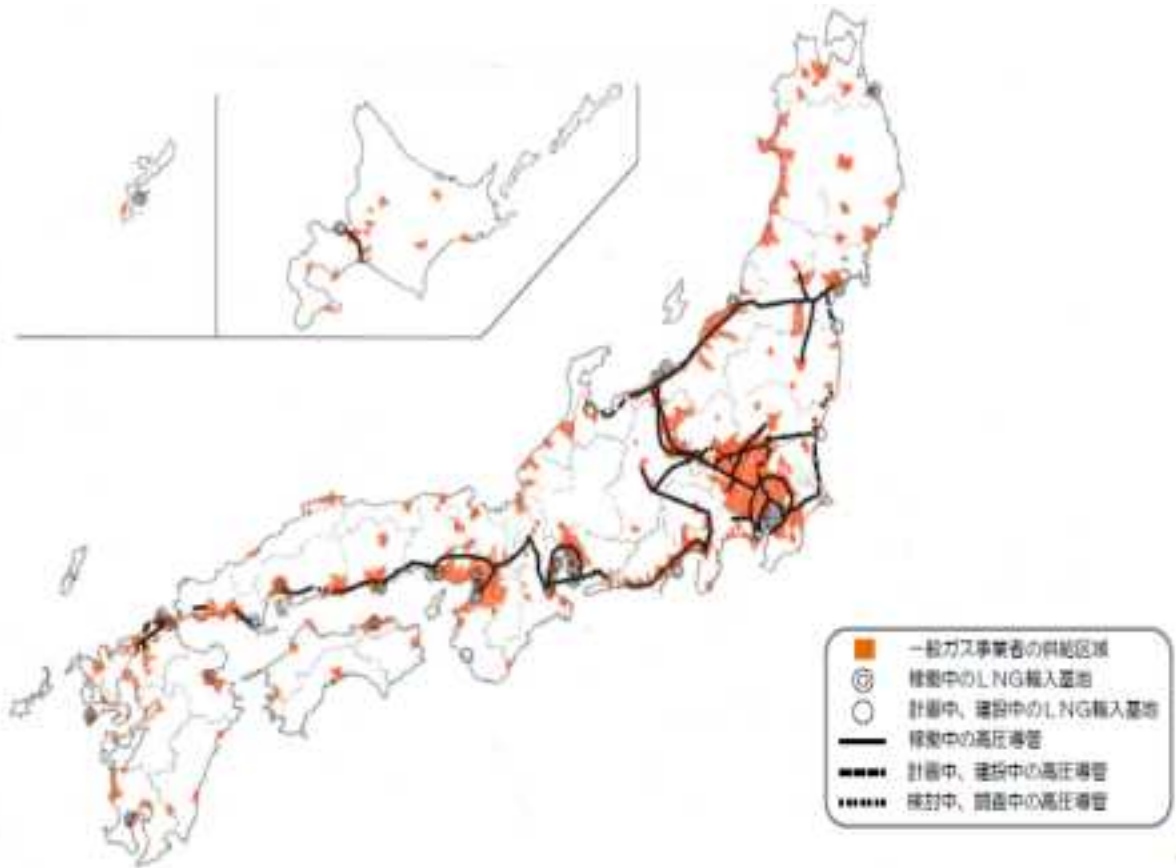
【松江市ガス局調べ】

資料4 小売全面自由化後のガス事業類型



【電力ガス取引等監視委員会資料より】

資料5 我が国の都市ガス導管網の整備状況



【資源エネルギー庁調べより】

資料6 全国のガス事業者の新たな取組事例



【資源エネルギー庁調べより】

資料7 松江市内LPガス事業者の提供事業、サービス例

<b>A社</b>	リフォーム事業 太陽光発電設備設置 余剰電力独自買取制度 独自ポイント事業	赤色 リフォーム事業 青色 発電関連サービス 緑色 安心安全サービス 茶色 ポイントサービス 黒色 その他サービス
<b>B社</b>	リフォーム事業 ミネラルウォーター宅配事業 中国電力とのポイント連携	
<b>C社</b>	リフォーム事業 ハウスクリーニング事業	
<b>D社</b>	リフォーム事業 高齢者見守りサービス事業 緊急駆けつけサービス事業	

【松江市ガス局調べ】

資料8 民営化手法別の比較

民営化手法	施設所有	運営	行政 関与 度合	現在の状況
事業譲渡（既存会社）	民	民	低 ↑ ↓ 高	先行事例多数
事業譲渡（新設都市ガス会社）	民	民		事例なし
株式会社化	民	民		大津市
フランチャイズ方式	公	民		事例なし
地方独立行政法人（公営企業型）制度	公	民		事例なし
業務運営委託方式	公・民	公・民	高	事例なし

【松江市ガス局調べ】

資料9 公営企業・民間企業の比較

	公営企業	民間企業
企業の目的	・ 公共の福祉の増進	・ 利益の追求
税收効果	・ なし	・ あり(法人税、固定資産税等)
料金設定	・ 料金の改定には議会の議決が必要	・ 機動的な料金設定が可能
事業の柔軟性	・ 制限あり ・ LP ガス事業等は可能 ・ 電気、通信等とのセット販売は不可	・ 制限なし ・ 事業例は機器販売、リフォーム、ポイントサービス等 ・ 電気、通信等とのセット販売が可能
保安	・ 法令により同一	
規制を受ける法律	・ 各事業の関連法令 ・ 地方公営企業法 ・ 地方自治法	・ 各事業の関連法令

※民間企業は株式会社を想定

【松江市ガス局調べ】

資料10 事業譲渡方式の比較

	事業譲渡	コンセッション	公営
料金設定	・ 事業譲渡後数年間は現行と同水準の料金を民間企業に求めることが可能 ・ 機動的な料金の設定が可能	・ 条例により料金の上限の設定が可能 ・ 機動的な料金設定が可能	・ 公租公課が課せられない ・ 料金の改定には議会の議決が必要のため、料改定に時間を要する
営業施策	・ セット販売等、民間企業のノウハウを活かした営業が可能	・ セット販売等、民間企業のノウハウを活かした営業が可能	・ 他サービスとのセット販売等の営業は、地方公営企業法等の制約を受けるため限定的
公物管理権	・ 市に残らない	・ 市に残る	・ -
経営への市の関与	・ 市の事業自体への関与はなくなる	・ 出資や役員の派遣等が可能	・ -
事業譲渡時の条件	・ 譲渡時の条件で事業範囲等を設定することは可能 ・ 事業期間は無期限	・ 事業範囲、事業期間、市の関与等について設定することが可能	・ -
設備投資	・ 民間企業により実施	・ 日常的な修繕のみ民間企業の負担	・ -

※1：公共施設等運営権制度とは、平成 28 年の PFI 法改正により創設された制度である。公共施設等の管理者等が所有権を有する公共施設等（利用料金を徴収するものに限る。）について、運営等を行い、利用料金を自らの収入として收受する権利を民間事業者に設定する制度である（PFI 法第 2 条第 6 項及び第 7 項）。

【松江市ガス局調べ】



資料 1 1 平成 20 年以降譲渡された自治体の状況

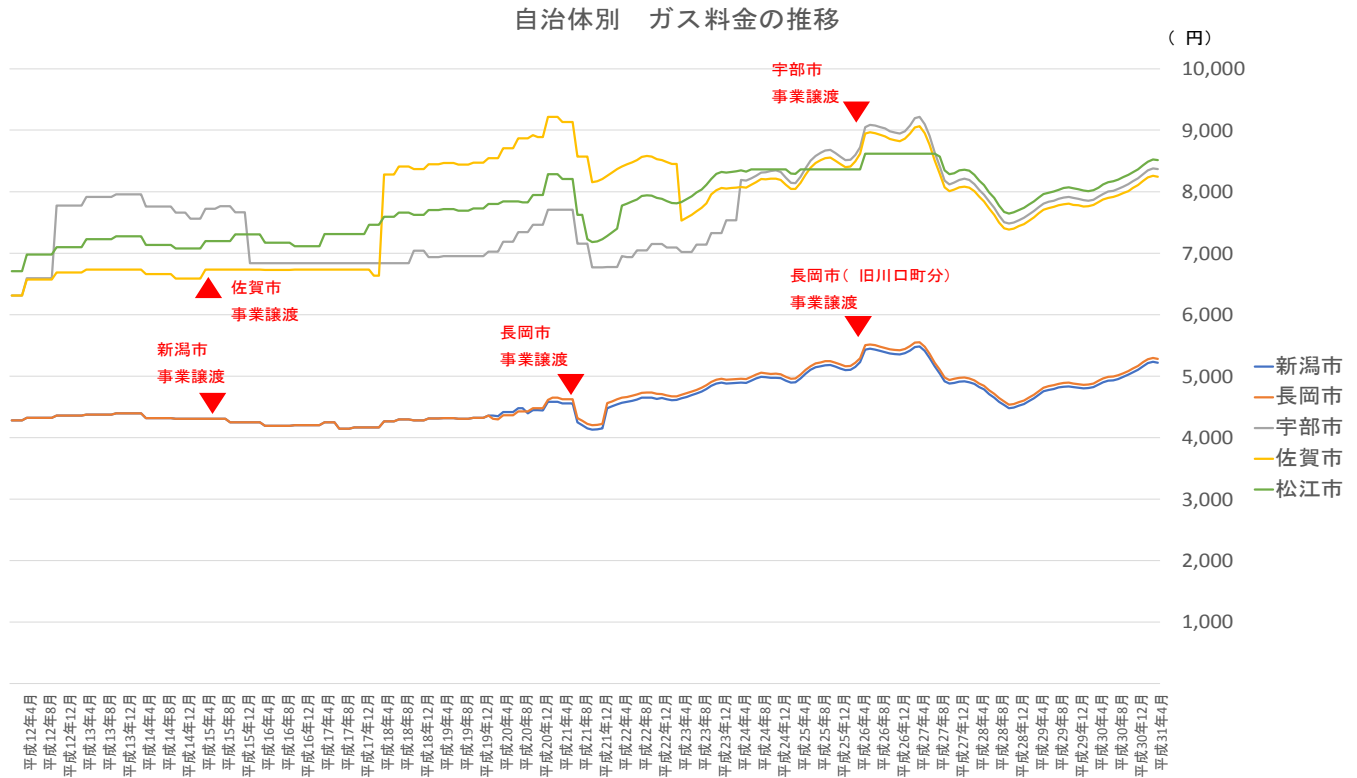
		項目 ①	項目 ②	譲渡年
1	三重県 桑名市	・料金は、当面、現行の料金を維持(5年程度の据置)	・クレジット支払の開始 ・自由化後セット割引や料金メニューの増	平成20年4月1日 東邦ガス
2	福岡県 久留米市	・平成27年10月、平均0.58%料金引き下げ実施	・平成30年10月からクレジット支払開始 ・西部ガスの電気メニュー提供	平成21年4月1日 久留米ガス
3	新潟県 長岡市	・料金は、譲渡後1年間は維持 ・譲渡後3年間は、譲渡前の供給条件と同程度、もしくはそれ以上良い条件で行うこと。	・クレジット支払の開始 ・電気等とのセット割引の開始	平成21年10月1日 北陸ガス
4	群馬県 藤岡市・高崎市	・平成26年2月、小口料金平均0.7%引き下げ実施	・東京ガス株のサービスメニューに統一(クレジット支払、セット割引等多数メニュー有)	平成23年4月1日 東京ガス
5	京都府 福知山市	・料金は、当面、現行の料金を維持 ・道路占用料は、当面、免除(5年程度) ・地元工事店の継続使用は、努力事項	・クレジット支払の開始 ・料金メニューが増(譲渡後、新メニューにより大口を新規で契約) ・電気等とのセット割引の開始	平成25年4月1日 伊丹産業
6	山口県 宇部市	・平成29年6月他地区と同様の新料金メニュー提供 ・令和元年6月現在、旧料金メニューも維持	・クレジット支払有 ・水宅配サービスとのセット割引有	平成26年4月1日 山口合同ガス
7	群馬県 富岡市	・料金は、当面、現行の料金を維持 ・できる限り地元の工事店を引き続き使うこと。	・クレジット支払の開始 ・電気等とのセット割引の開始 ・かけつけサービスなど附帯事業の取扱い	平成29年4月1日 堀川産業
8	新潟県 柏崎市	・料金は、譲渡後3年間は維持	・クレジット支払の開始 ・料金メニューが増 ・セット割引は、今後導入予定	平成30年4月1日 北陸ガス
9	群馬県 下仁田町	・料金は、譲渡後3年間は維持 ・できる限り地元の工事店を引き続き使うこと。	・クレジット支払の開始 ・平成31年譲渡のため、現在はガス料金だけの収納(将来、電気等のセット割引の開始などを予定)	平成31年4月1日 東海ガス
10	滋賀県 大津市	・料金は条例で現行料金を上限に規定 ・提案では一般料金一律1%、選択約款最大5%の引き下げ	・電気とのセット割引の実施 ・大阪ガス電気メニュー(一部)の提供 ・機器トラブルへの初期対応サービスの実施	平成31年4月1日 びわ湖 ブルーエナジー
11	福井県 福井市	・10年間の料金水準維持 ・割安な料金メニューの導入	・クレジット支払導入 ・ポイントサービス導入 ・暖房機器無償貸与	令和2年4月1日 関西電力を代表とする企業グループ

項目① 維持する項目

項目② 追加する項目

【松江市ガス局調べ】

資料 1 2 自治体別ガス料金の推移



【総務省「小売物価統計調査(ガス代)」を基に作成】



**資料 1 3** 山陰地方の都市ガス料金の比較

都市ガス使用量 21m<sup>3</sup>

事業者名	一月当り料金	最安値からの差額
出雲ガス	6,613円	911円
松江市ガス局	5,964円	262円
鳥取ガス	5,798円	96円
浜田ガス	5,714円	12円
米子ガス	5,702円	-

都市ガス使用量 21 m<sup>3</sup>により各事業者の料金を推計

【参考】

21 m<sup>3</sup>は松江市ガス局の一般家庭（2～3人）の標準的ガス使用量。

**【参考詳細料金表】**

	松江市ガス局		出雲ガス		浜田ガス		鳥取ガス		米子ガス	
	基本料金	単位料金	基本料金	単位料金	基本料金	単位料金	基本料金	単位料金	基本料金	単位料金
0m <sup>3</sup> から10m <sup>3</sup> まで	648.00	257.15	825.95	276.96	839.16	232.16	873.72	242.75	898.56	231.93
10m <sup>3</sup> を超え20m <sup>3</sup> まで	723.60	249.59	825.95	276.96	839.16	232.16	993.60	230.77	919.08	229.88
20m <sup>3</sup> を超え24m <sup>3</sup> まで	723.60	249.59	1209.60	257.32	839.16	232.16	1827.79	189.06	1804.68	185.60
24m <sup>3</sup> を超え30m <sup>3</sup> まで	723.60	249.59	1209.60	257.32	1191.24	217.47	1827.79	189.06	1804.68	185.60
30m <sup>3</sup> を超え40m <sup>3</sup> まで	723.60	249.59	1209.60	257.32	1191.24	217.47	1827.79	189.06	1804.68	185.60
40m <sup>3</sup> を超え50m <sup>3</sup> まで	1028.16	241.98	2170.29	233.34	1191.24	217.47	1827.79	189.06	1804.68	185.60
50m <sup>3</sup> を超え60m <sup>3</sup> まで	1028.16	241.98	2170.29	233.34	1191.24	217.47	1827.79	189.06	1804.68	185.60
60m <sup>3</sup> を超え62m <sup>3</sup> まで	1028.16	241.98	2170.29	233.34	1191.24	217.47	1827.79	189.06	1804.68	185.60
62m <sup>3</sup> を超え70m <sup>3</sup> まで	1028.16	241.98	2170.29	233.34	1791.72	207.78	1827.79	189.06	1804.68	185.60
70m <sup>3</sup> を超え80m <sup>3</sup> まで	1028.16	241.98	2170.29	233.34	1791.72	207.78	1827.79	189.06	1804.68	185.60
80m <sup>3</sup> を超え90m <sup>3</sup> まで	1028.16	241.98	2170.29	233.34	1791.72	207.78	2183.76	184.61	2409.48	178.04
90m <sup>3</sup> を超え95m <sup>3</sup> まで	1028.16	241.98	2170.29	233.34	1791.72	207.78	2183.76	184.61	2409.48	178.04
95m <sup>3</sup> を超え100m <sup>3</sup> まで	1028.16	241.98	3607.20	218.33	1791.72	207.78	2183.76	184.61	2409.48	178.04
100m <sup>3</sup> を超え110m <sup>3</sup> まで	1788.04	234.37	3607.20	218.33	1791.72	207.78	2183.76	184.61	2409.48	178.04
110m <sup>3</sup> を超え120m <sup>3</sup> まで	1788.04	234.37	3607.20	218.33	1791.72	207.78	2183.76	184.61	2409.48	178.04
120m <sup>3</sup> を超え126m <sup>3</sup> まで	1788.04	234.37	3607.20	218.33	1791.72	207.78	2183.76	184.61	2409.48	178.04
126m <sup>3</sup> を超え130m <sup>3</sup> まで	1788.04	234.37	3607.20	218.33	2857.68	199.32	2183.76	184.61	2409.48	178.04
130m <sup>3</sup> を超え140m <sup>3</sup> まで	1788.04	234.37	3607.20	218.33	2857.68	199.32	2183.76	184.61	2409.48	178.04
140m <sup>3</sup> を超え150m <sup>3</sup> まで	1788.04	234.37	3607.20	218.33	2857.68	199.32	2183.76	184.61	2409.48	178.04
150m <sup>3</sup> を超え160m <sup>3</sup> まで	1788.04	234.37	3607.20	218.33	2857.68	199.32	2533.68	182.27	2409.48	178.04
160m <sup>3</sup> を超え170m <sup>3</sup> まで	1788.04	234.37	3607.20	218.33	2857.68	199.32	2533.68	182.27	2970.00	174.30

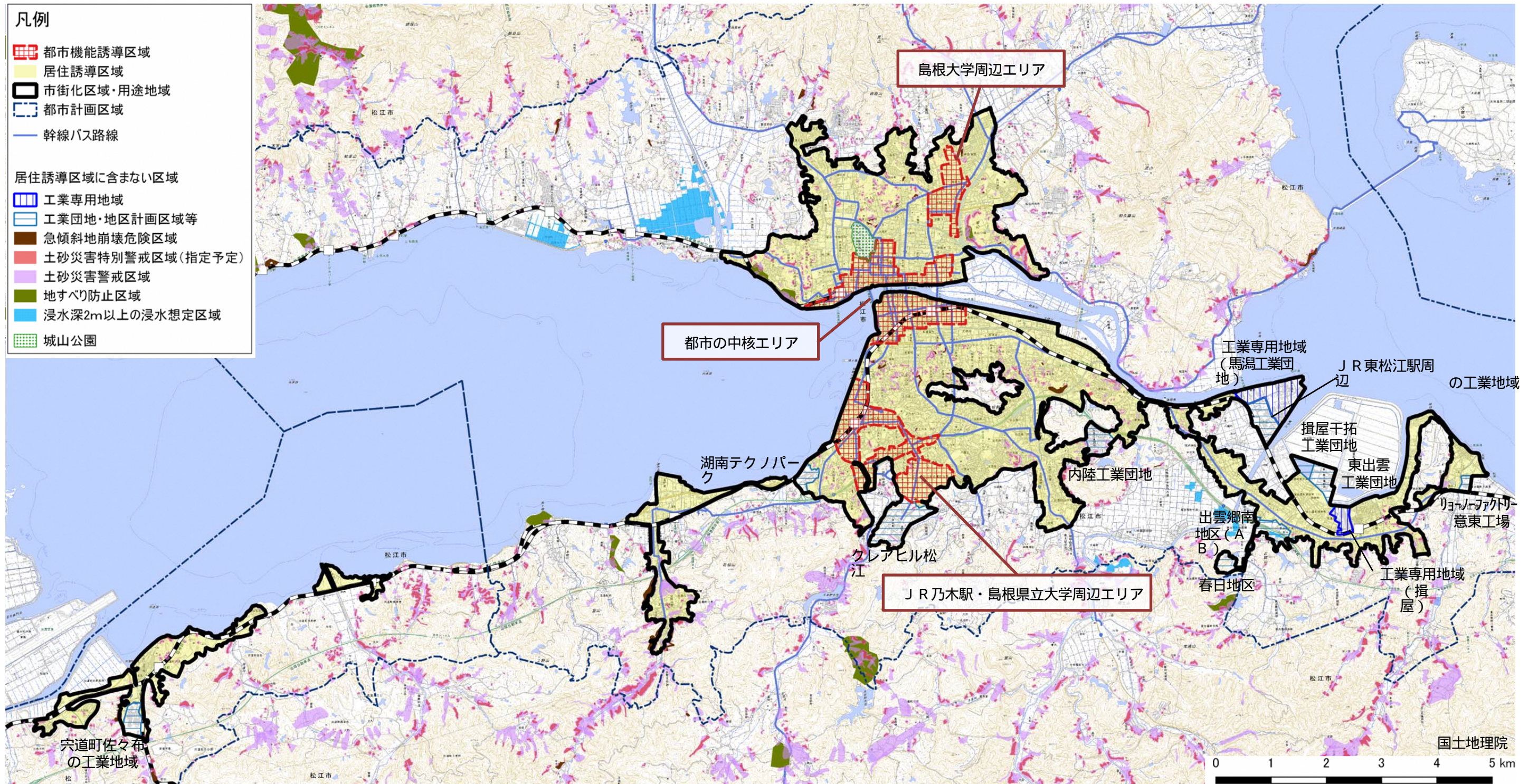
※令和元年6月調べ

【松江市ガス局調べ】



# 資料

都市機能誘導区域図



	面積	市街化区域・用途地域の面積に対する割合
<b>都市機能誘導区域</b>	444 ha	13 %
都市の中核エリア	212ha	6%
J R 乃木駅・島根県立大学周辺エリア	177ha	5%
島根大学エリア	55ha	2%

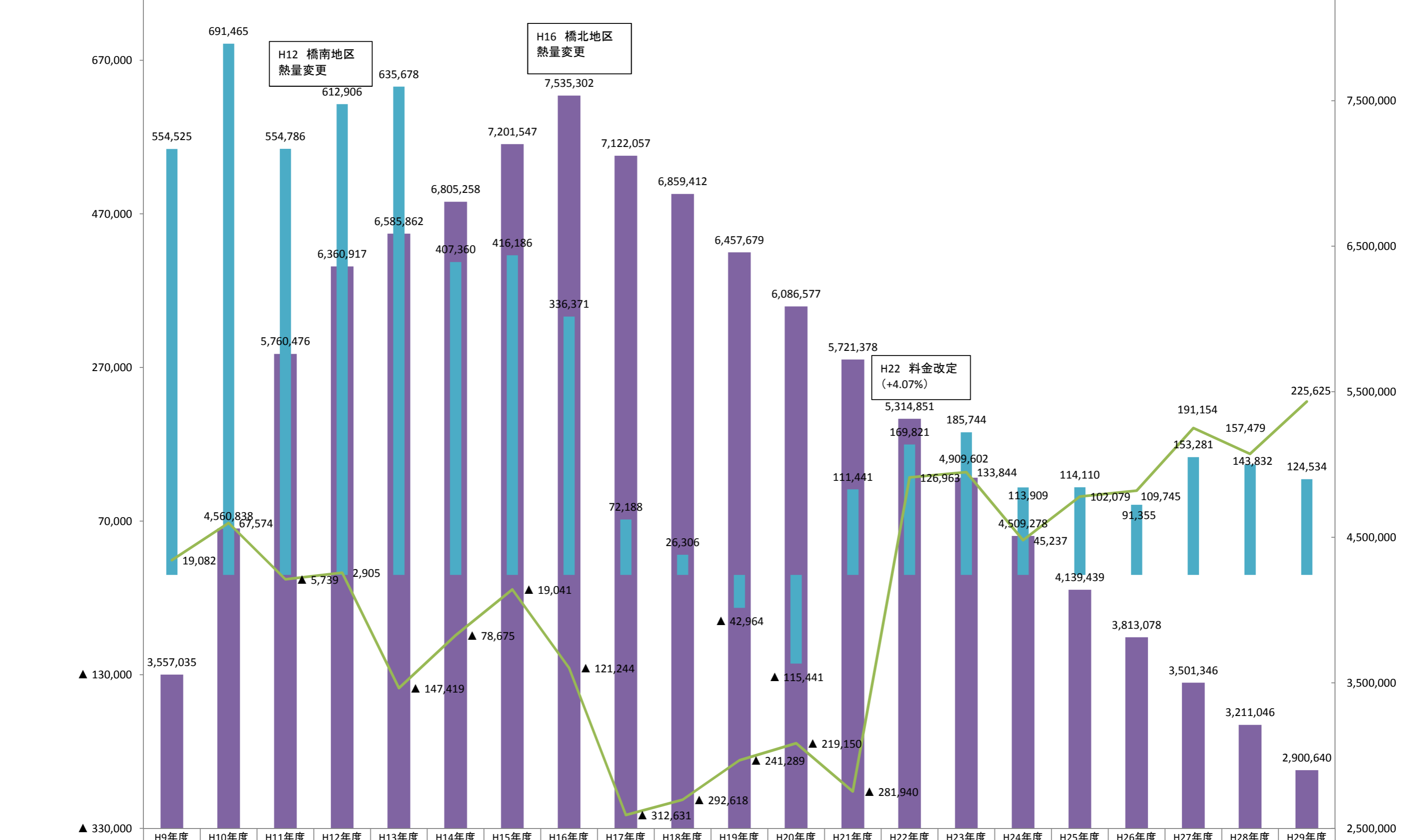




# 経常利益、企業債残高及び内部留保の推移(H9年度～H29年度)

経常利益、内部留保(千円)

企業債残高(千円)



	H9年度	H10年度	H11年度	H12年度	H13年度	H14年度	H15年度	H16年度	H17年度	H18年度	H19年度	H20年度	H21年度	H22年度	H23年度	H24年度	H25年度	H26年度	H27年度	H28年度	H29年度
企業債残高(千円)	3,557,035	4,560,838	5,760,476	6,360,917	6,585,862	6,805,258	7,201,547	7,535,302	7,122,057	6,859,412	6,457,679	6,086,577	5,721,378	5,314,851	4,909,602	4,509,278	4,139,439	3,813,078	3,501,346	3,211,046	2,900,640
内部留保資金(千円)	554,525	691,465	554,786	612,906	635,678	407,360	416,186	336,371	72,188	26,306	▲ 42,964	▲ 115,441	111,441	169,821	185,744	113,909	114,110	91,355	153,281	143,832	124,534
経常利益(千円)	19,082	67,574	▲ 5,739	2,905	▲ 147,419	▲ 78,675	▲ 19,041	▲ 121,244	▲ 312,631	▲ 292,618	▲ 241,289	▲ 219,150	▲ 281,940	126,963	133,844	45,237	102,079	109,745	191,154	157,479	225,625