

松江市のガス事業

松江市ガス事業経営検討委員会

都市ガス事業の現状

【事業開始】

1930年(昭和5年)4月1日

【事業内容】

都市ガス製造、供給、販売／
LPガス販売／ガス機器の販売

【事業設置者】

松江市長 松浦正敬

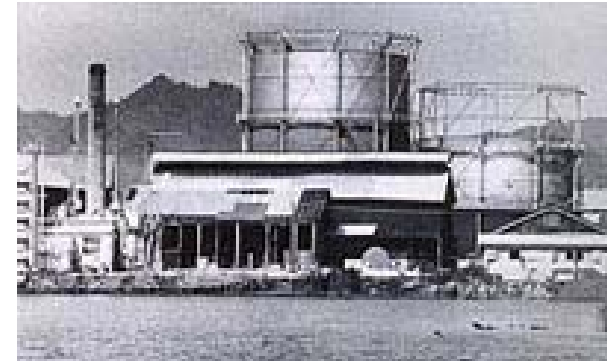
【事業管理者】

ガス局長 谷 正次



松江市ガス局のあゆみ

大正元年 ■ 松江市において関西ガスKKがガス事業を開始
大正7年 ■ 原料の石炭の暴騰により廃業
昭和5年 ■ 市営により、ガス事業を開始
昭和35年 ■ 付帯事業として液化石油ガスの販売を開始
(LPガス)



平成12年 ■ 橋南地区を天然ガスへ転換(約6,000戸)、
天然ガスの供給を開始

平成16年 ■ 橋北地区を天然ガスへ転換(約11,000戸)、
市内全域へ天然ガスを供給

平成21年 ■ 中国ブロック熱量変更共同化推進事業完了予定

原料の歴史

大正元年～
石炭

昭和38年～
ナフサ

昭和54年～
ブタン

平成12年～
天然ガス

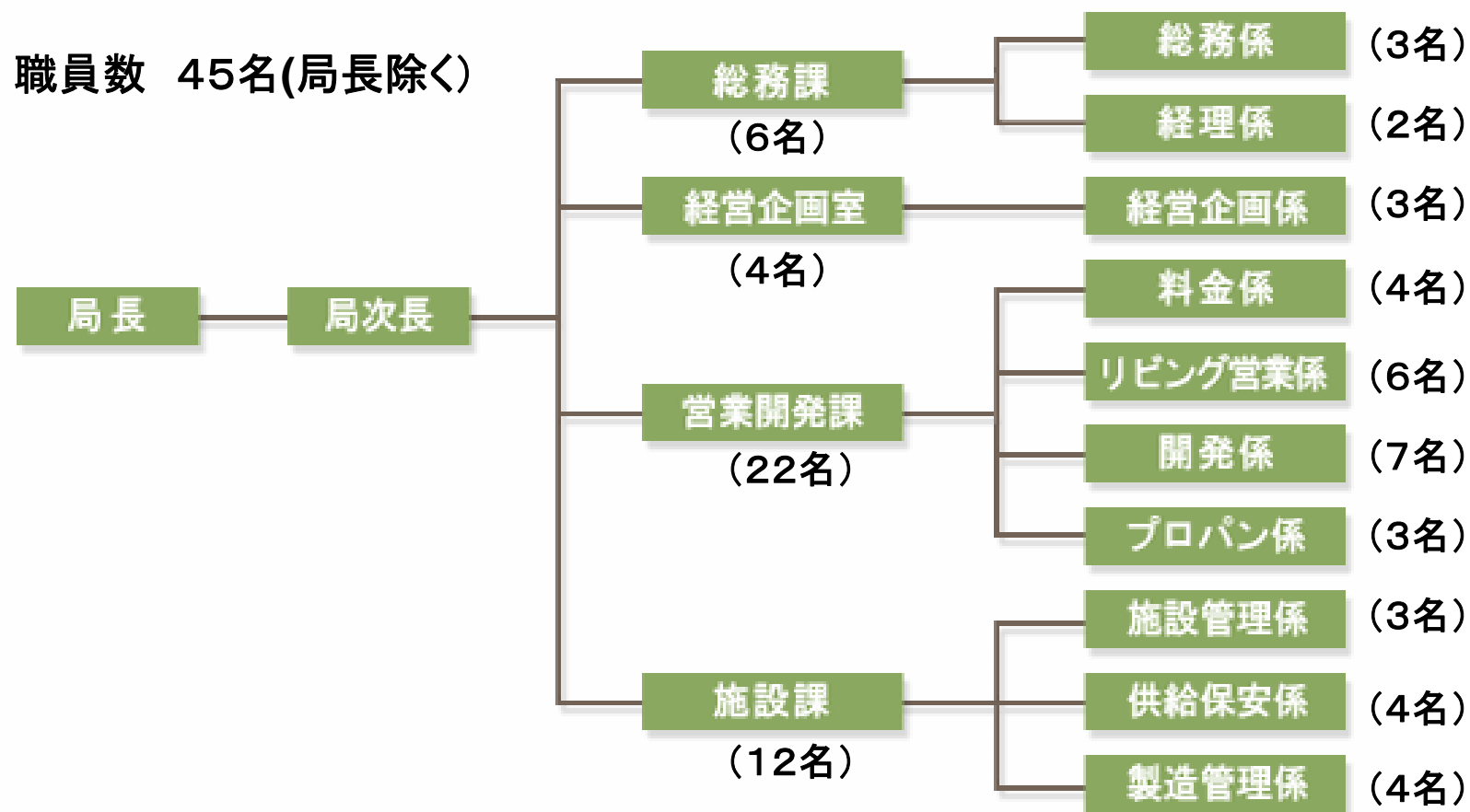


天然ガスの特色

天然ガスは、環境負荷が小さく、供給安定性に優れたエネルギーで、「地球環境保全に配慮しつつ、経済成長に欠かせないエネルギーの安定供給を実現する」という、わが国のエネルギー戦略の基本原則を同時に満たす理想的な基幹エネルギーのひとつとして期待されています。

- | | |
|----------------------|--|
| Power (パワー) | パワフルな火力とすばやい立ち上がりで、おいしさと心地よさを演出する身近なエネルギーです。 |
| Ecology (環境性) | 温室効果ガスの二酸化炭素や酸性雨や大気汚染の原因とされる窒素酸化物の発生が少なく、硫黄酸化物は発生しません。 |
| Safety (安全性) | 空気より軽く拡散しやすいため、着火の危険性が低いことや、供給ガスに一酸化炭素が入らないため生ガスによる中毒は起こりません。 |
| Future (将来性) | 世界各地に豊富に存在し、可採年数は60年以上といわれています。さらに新しいガス田も発見され、埋蔵量の増加も予想されています。 |

松江市ガス局組織体制



※平成17年11月現在

ガス事業のアウトソーシング状況

(平成16年4月時点)

| 業務内容 | アウトソーシング割合 | 松江市状況 |
|------------|--------------|-------|
| ガスメーター検針業務 | 92.3%(48/52) | ○ |
| ガスメーター取替業務 | 88.5%(46/52) | ○ |
| 消費機器調査業務 | 82.7%(43/52) | ○ |
| 内管漏洩検査業務 | 80.4%(41/51) | △ |
| 埋設管漏洩検査業務 | 79.6%(39/49) | ○ |
| 製造設備保守点検業務 | 57.7%(15/26) | × |
| 料金徴収業務 | 42.9%(21/49) | ○ |
| 開閉栓業務 | 39.6%(19/48) | △ |

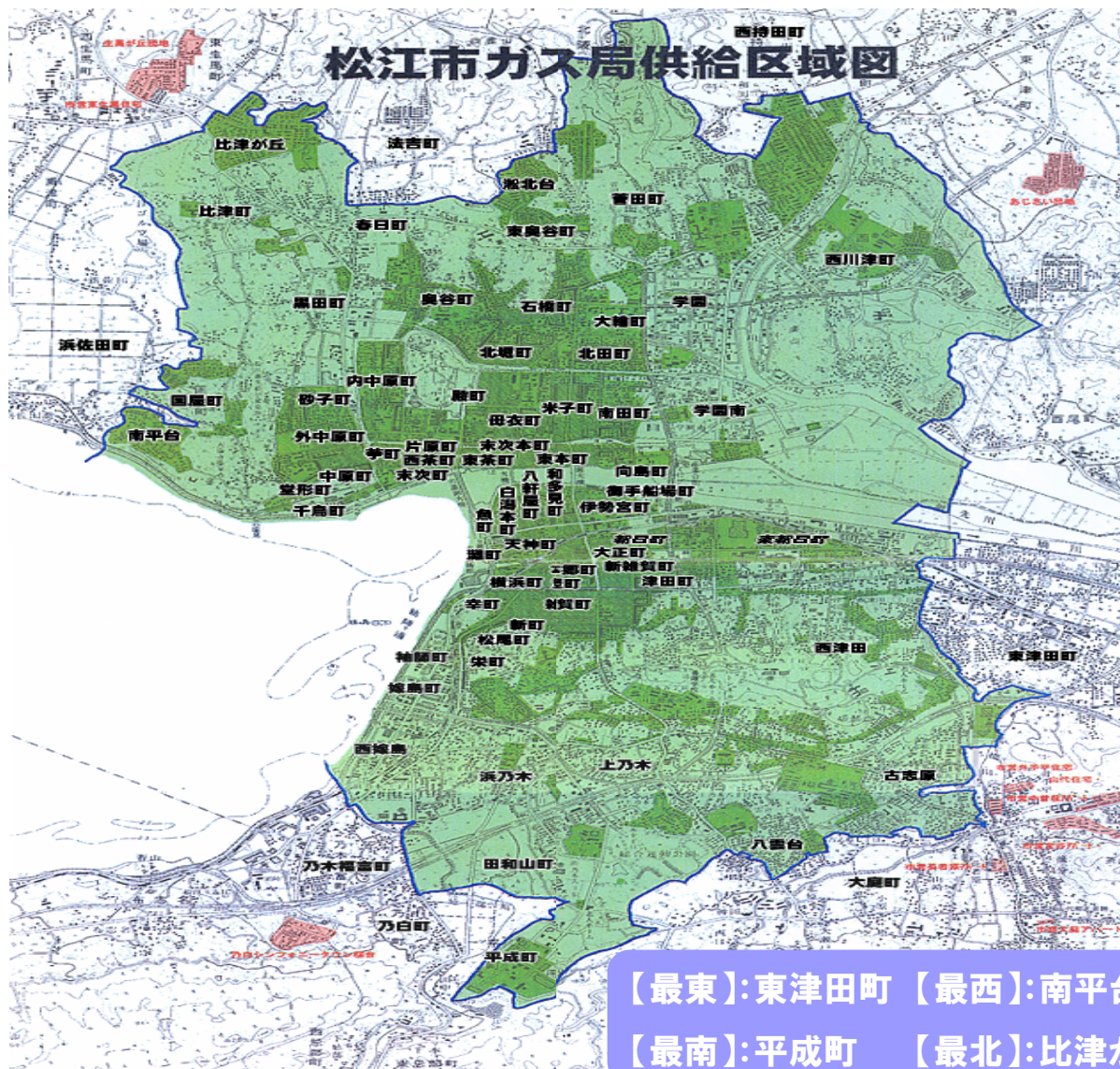
(出所:総務省自治財政局)

ガス事業の概要

(平成16年度実績)

| 区 分 | 単位 | 金額、数量等 |
|-------------|----------------|-----------|
| 都市ガス原料使用量 | kg | 7,446,926 |
| 都市ガス製造量 | m ³ | 8,744,374 |
| 都市ガス販売量 | m ³ | 8,476,458 |
| 都市ガス供給戸数 | 戸 | 15,698 |
| 液化石油ガス販売量 | kg | 1,900,820 |
| 液化石油ガス需要家戸数 | 戸 | 3,073 |
| 事業収益 | 千円 | 2,036,056 |
| 事業費用 | 千円 | 2,156,221 |
| 純利益 | 千円 | ▲120,165 |

ガス事業の区域等



都市ガスお客様件数

15,698件 (2005.3末)

普及率

(供給区域内世帯数40,307件)
38.9%

供給区域面積

25.9 Km²

導管総延長数

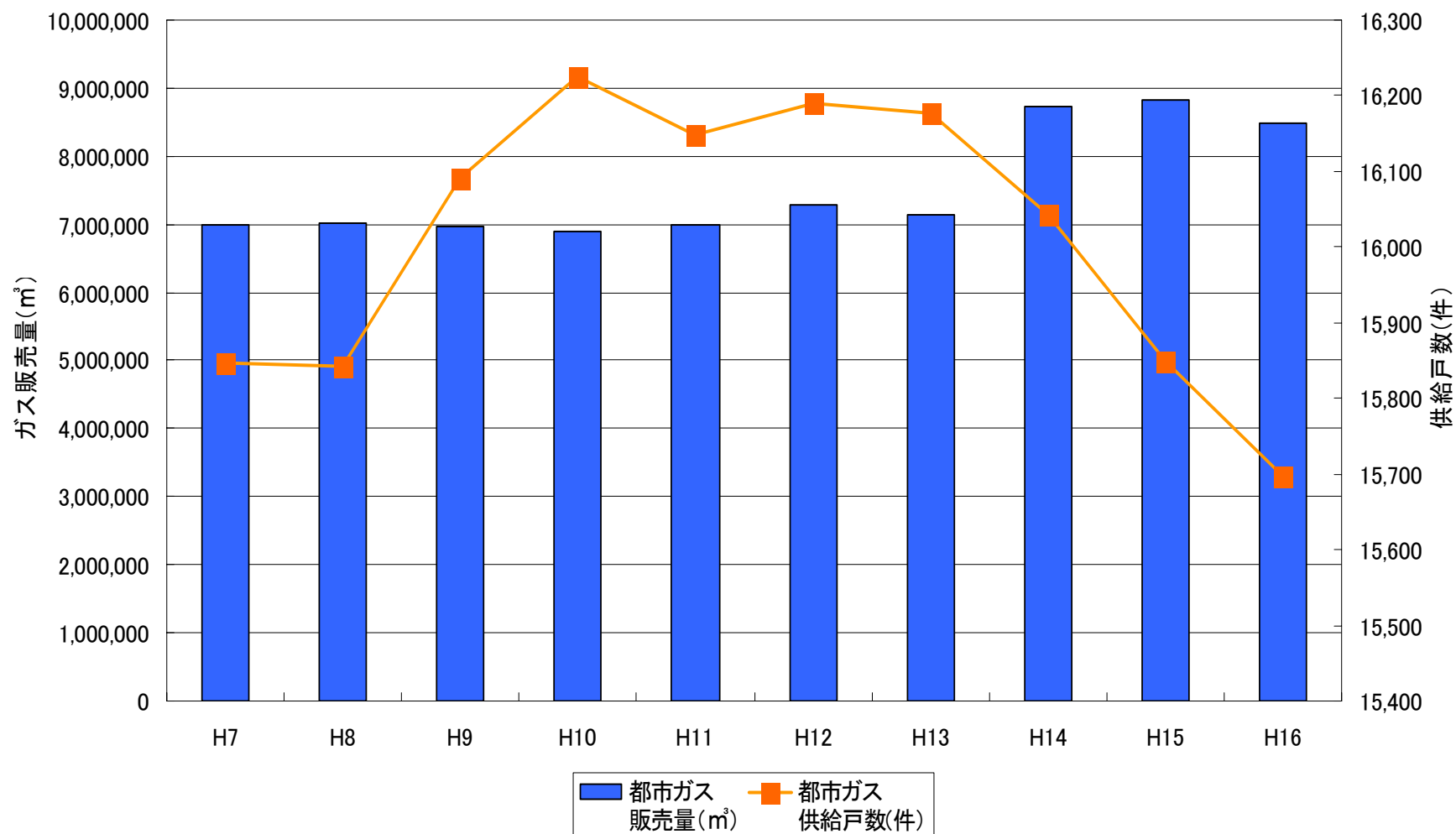
242,679 m

簡易ガス団地

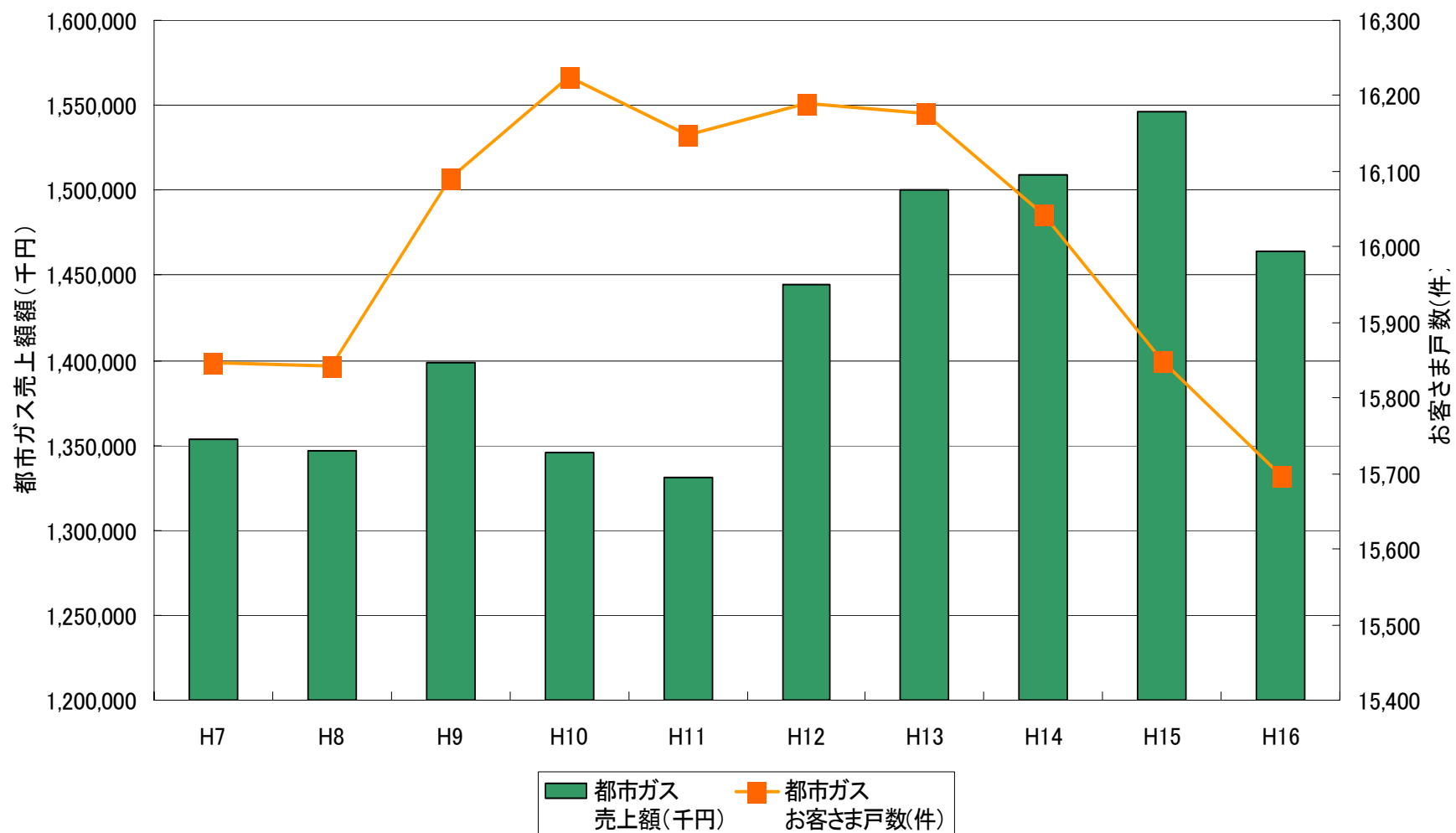
11箇所

お客様件数以外は平成
17年度供給計画による

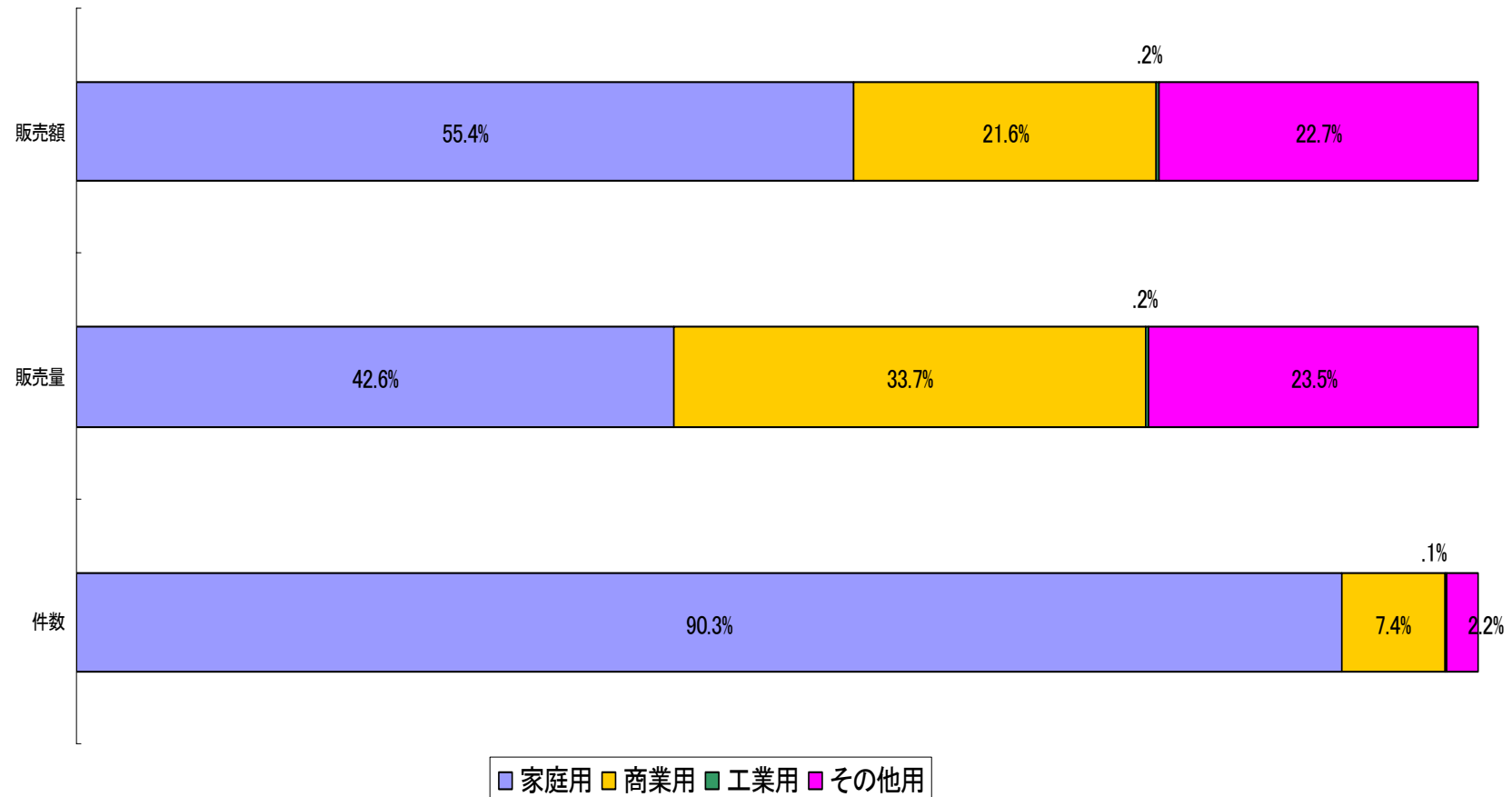
都市ガスお客様件数・ガス販売量推移



都市ガスお客様件数・売上額推移



都市ガス用途別割合



平成16年度実績

ガス配管撤去状況

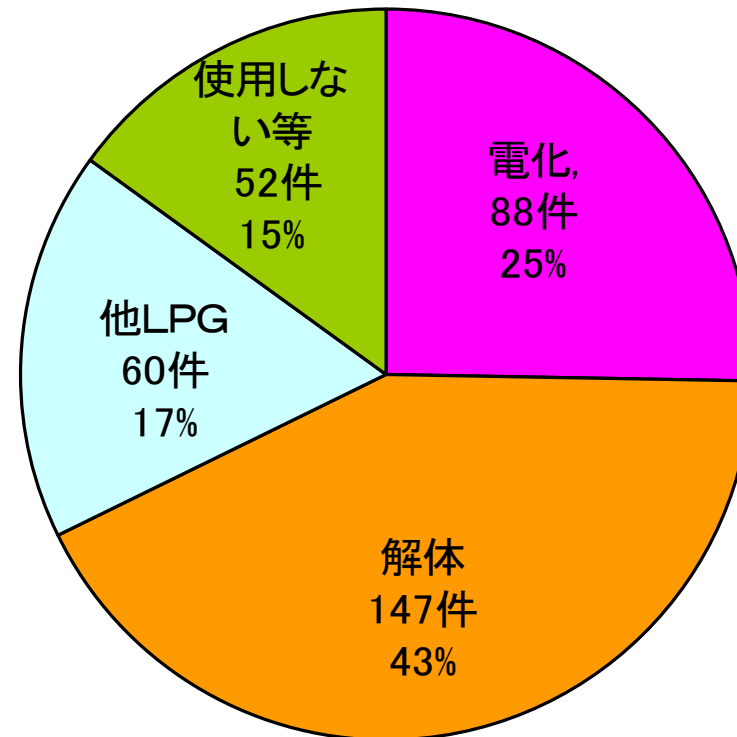
都市ガス配管撤去件数

347件 (平成16年度)

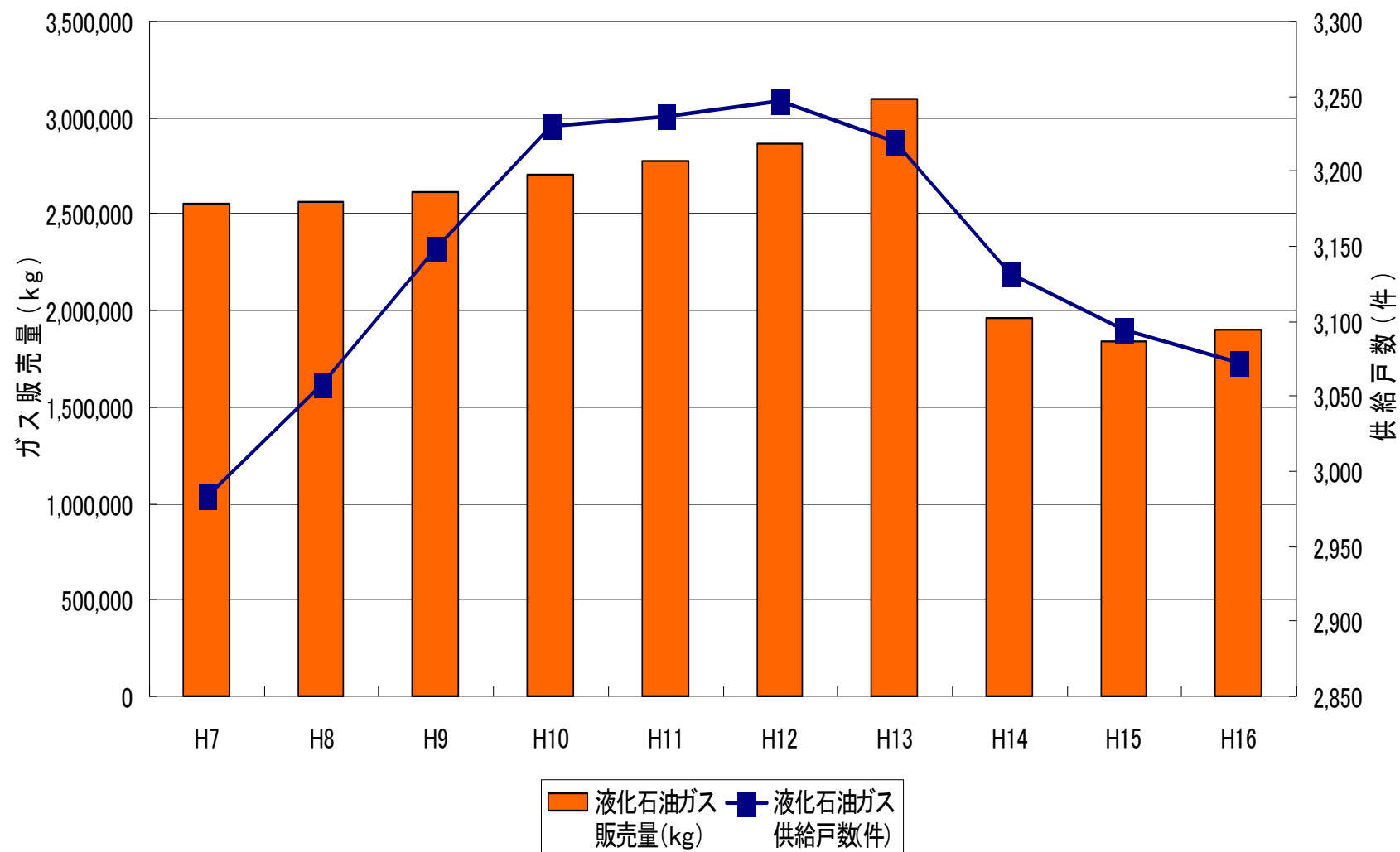
※ガス配管撤去理由内訳は、右グラフのとおり

※平成16年度 ガス新設件数は275件

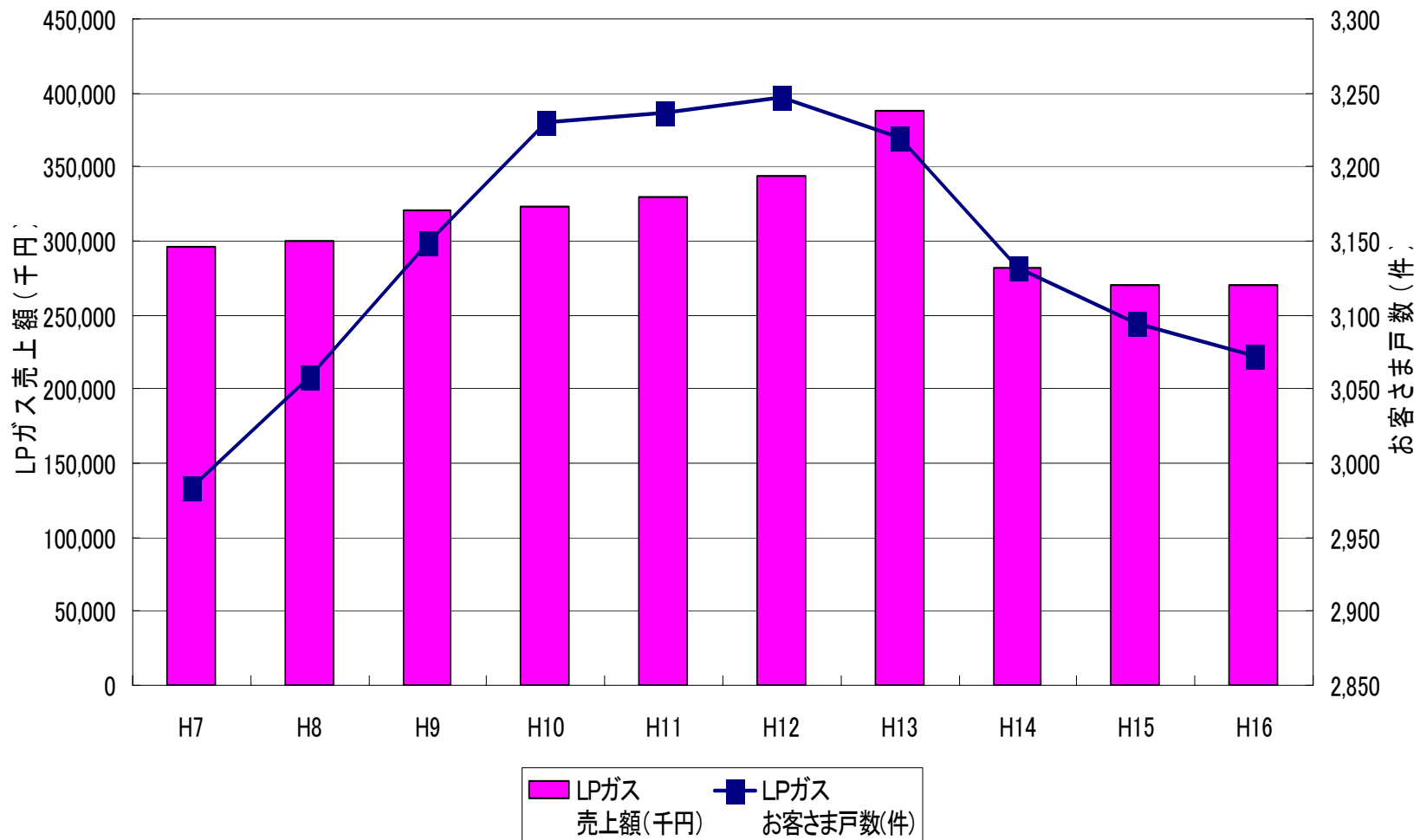
H16年度撤去理由内訳



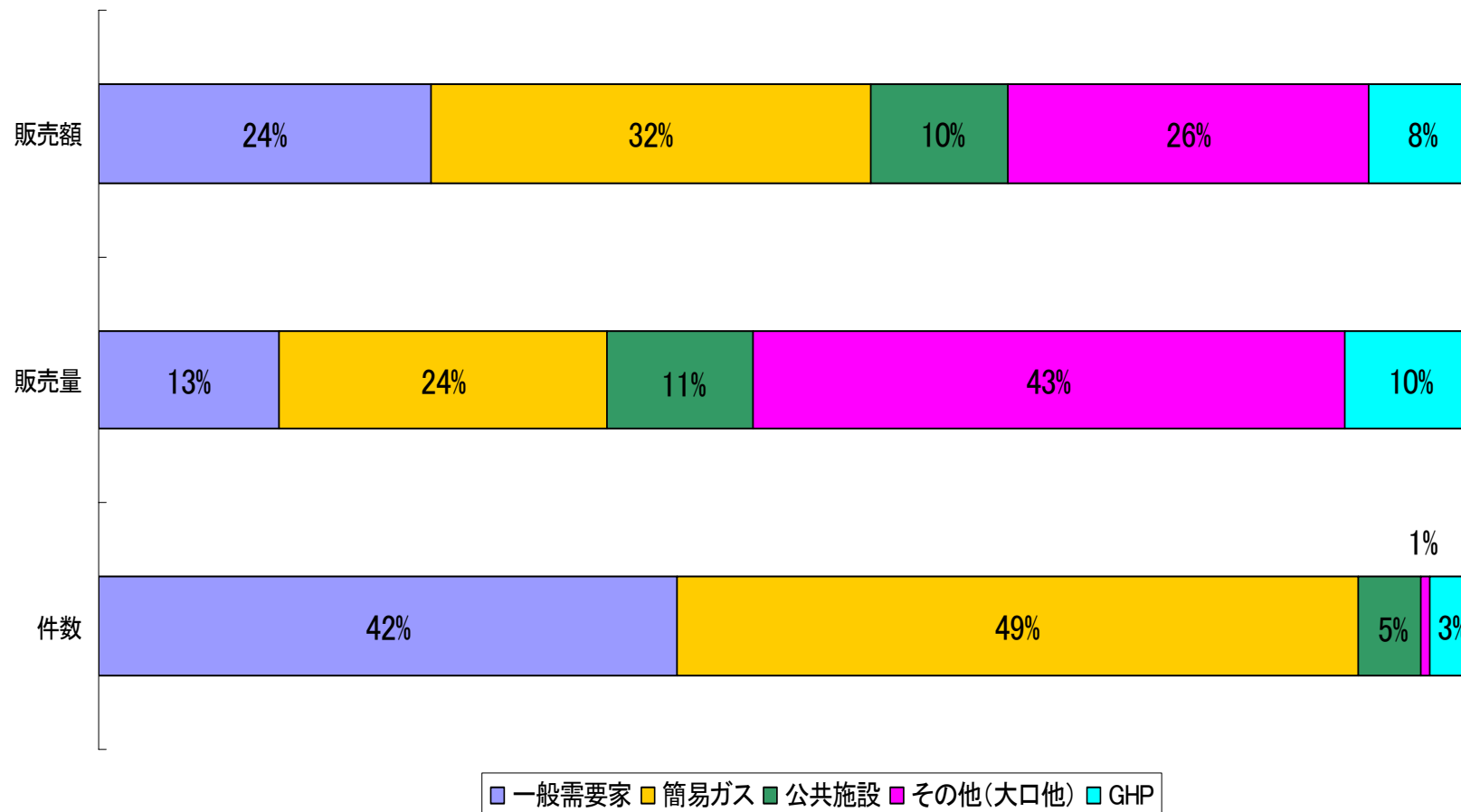
LPガスお客様件数・ガス販売量推移



LPガスお客様件数・売上額推移



LPガス用途別割合



平成16年度実績

簡易ガス団地別・戸別販売量

(平成16年度実績)

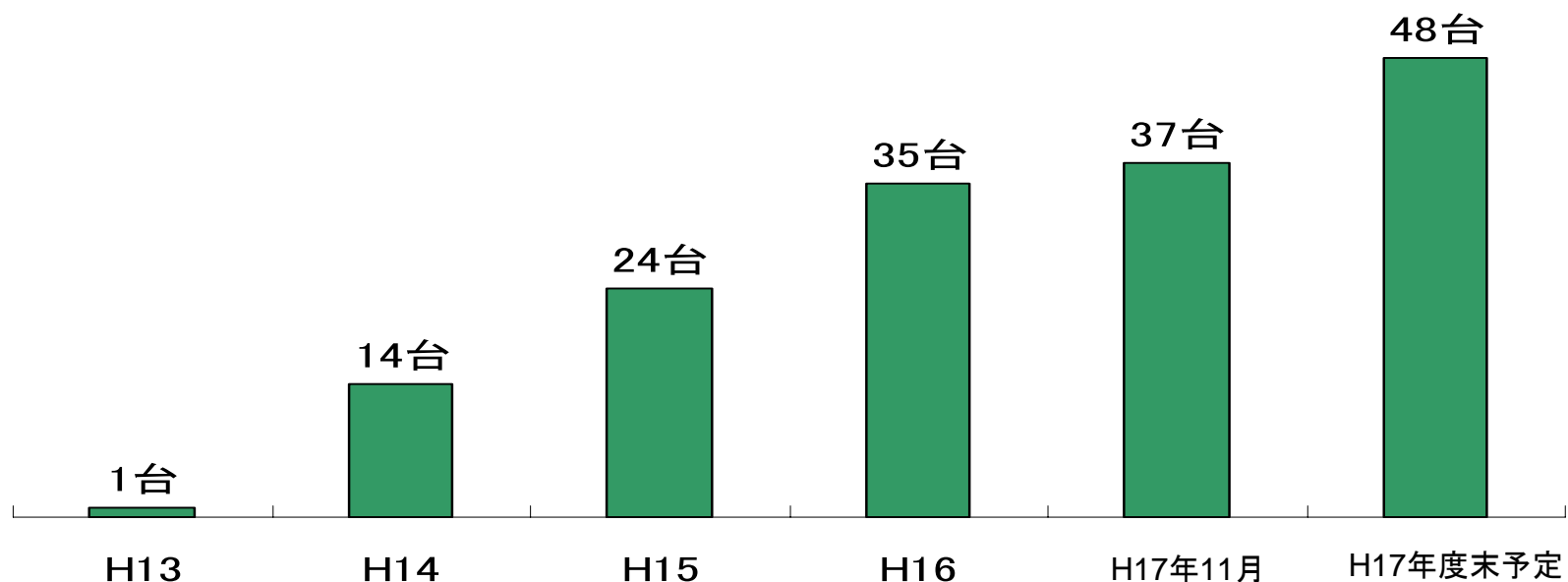
| 団地名 | 許可地点数 | 取付数 | 調定数 | ガス売上(年/円) | 取付率 | 調定率 | 戸当売上(年/円) |
|-------------|-------|-------|-------|------------|-------|-------|-----------|
| 市営東生馬住宅 | 86 | 35 | 31 | 1,272,668 | 40.7 | 36.0 | 41,054 |
| 市営宝谷住宅 | 363 | 355 | 346 | 17,831,488 | 97.8 | 95.3 | 51,536 |
| 中曽根団地住宅 | 229 | 229 | 216 | 9,240,871 | 100.0 | 94.3 | 42,782 |
| 八幡団地住宅 | 203 | 199 | 188 | 10,861,951 | 98.0 | 92.6 | 57,776 |
| 矢田団地住宅 | 121 | 121 | 121 | 6,589,168 | 100.0 | 100.0 | 54,456 |
| 市営来美アパート | 97 | 97 | 95 | 5,278,776 | 100.0 | 97.9 | 55,566 |
| 市営大庭アパート | 113 | 113 | 111 | 6,514,223 | 100.0 | 98.2 | 58,687 |
| 山代住宅 | 72 | 72 | 68 | 2,785,042 | 100.0 | 94.4 | 40,957 |
| 生馬が丘団地 | 250 | 163 | 162 | 12,662,555 | 65.2 | 64.8 | 78,164 |
| あじさい団地 | 195 | 125 | 124 | 9,202,934 | 64.1 | 63.6 | 74,217 |
| シンフォニータウン乃白 | 159 | 58 | 57 | 4,128,811 | 36.5 | 35.8 | 72,435 |
| 計(11団地) | 1,888 | 1,567 | 1,519 | 86,368,487 | 83.0 | 80.5 | 56,859 |
| 市営住宅関連計 | 1,284 | 1,221 | 1,176 | 60,374,187 | 95.1 | 91.6 | 51,339 |
| 一般住宅団地計 | 604 | 346 | 343 | 25,994,300 | 57.3 | 56.8 | 75,785 |

松江市における天然ガス自動車普及状況

(平成17年11月1日現在)

| 市営バス | トラック | 乗用車・バン | 軽自動車 | 計 |
|------|------|--------|------|-----|
| 6台 | 7台 | 7台 | 17台 | 37台 |

※ ガス局車両10台含む



都市ガス料金表 (消費税抜き)

(平成17年7月1日施行)

一般契約

| 区分 | 使用量 < 24 m ³ | 24 ≤ 使用量 < 102 m ³ | 102 m ³ ≤ 使用量 |
|--------|--------------------------|-------------------------------|--------------------------|
| 基本料金 | 470円/月 | 580円/月 | 1,275円/月 |
| 基準単位料金 | 210.37円/m ³ | 205.89円/m ³ | 199.10円/m ³ |
| 調整単位料金 | 原料費調整後の単位料金(四半期ごとに見直します) | | |

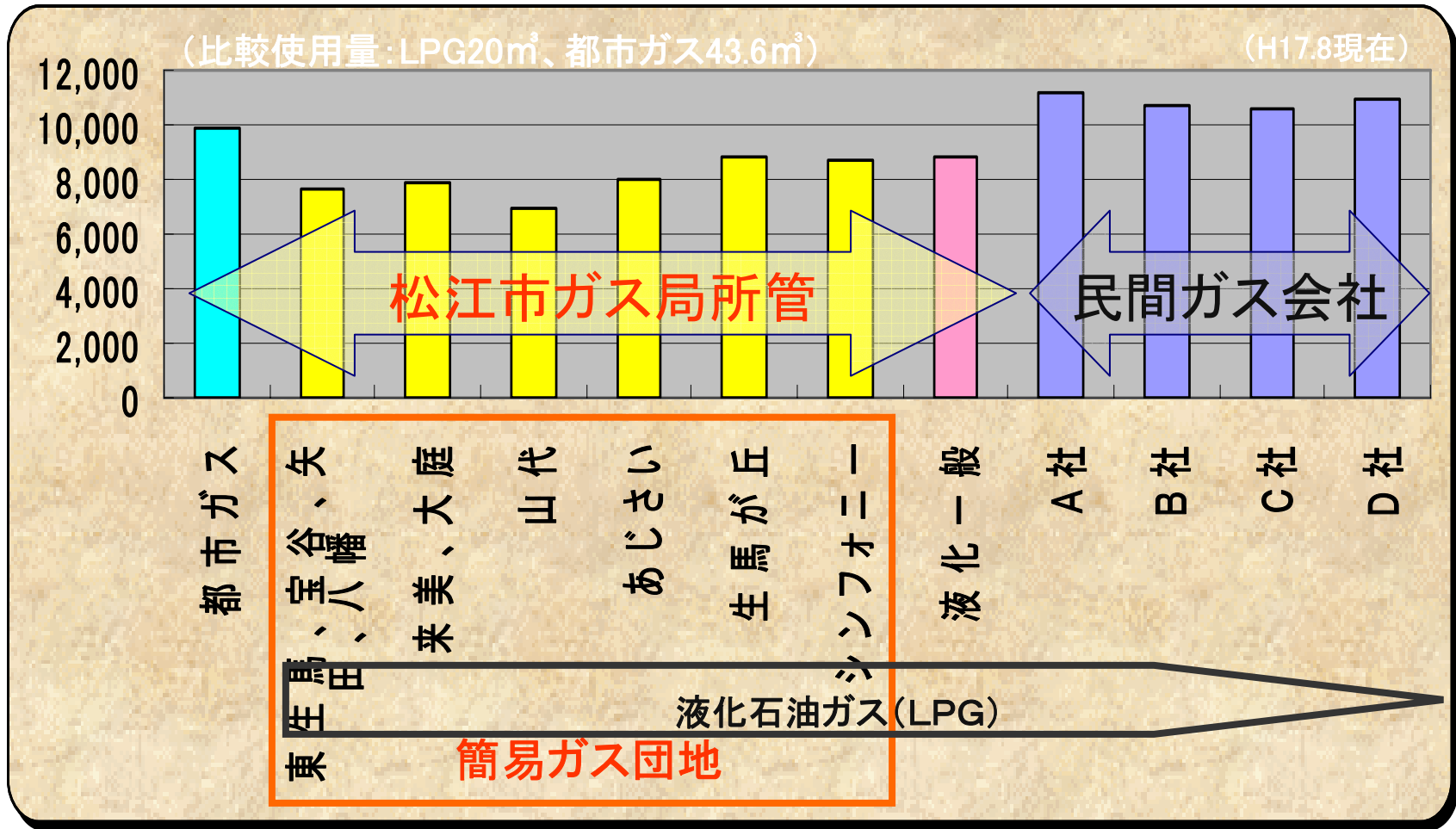
小型空調契約

| 区 分 | 1 種 | | 2 種 | |
|--------|----------------------------|----------------------------|----------------------------|----------------------------|
| | 冬季 | その他期 | 冬季 | その他期 |
| 基本料金 | 600円/月 | | 1,300円/月 | |
| 基準単位料金 | 187.95 円/m ³ | 178.17 円/m ³ | 169.86 円/m ³ | 160.09 円/m ³ |

空調夏期契約

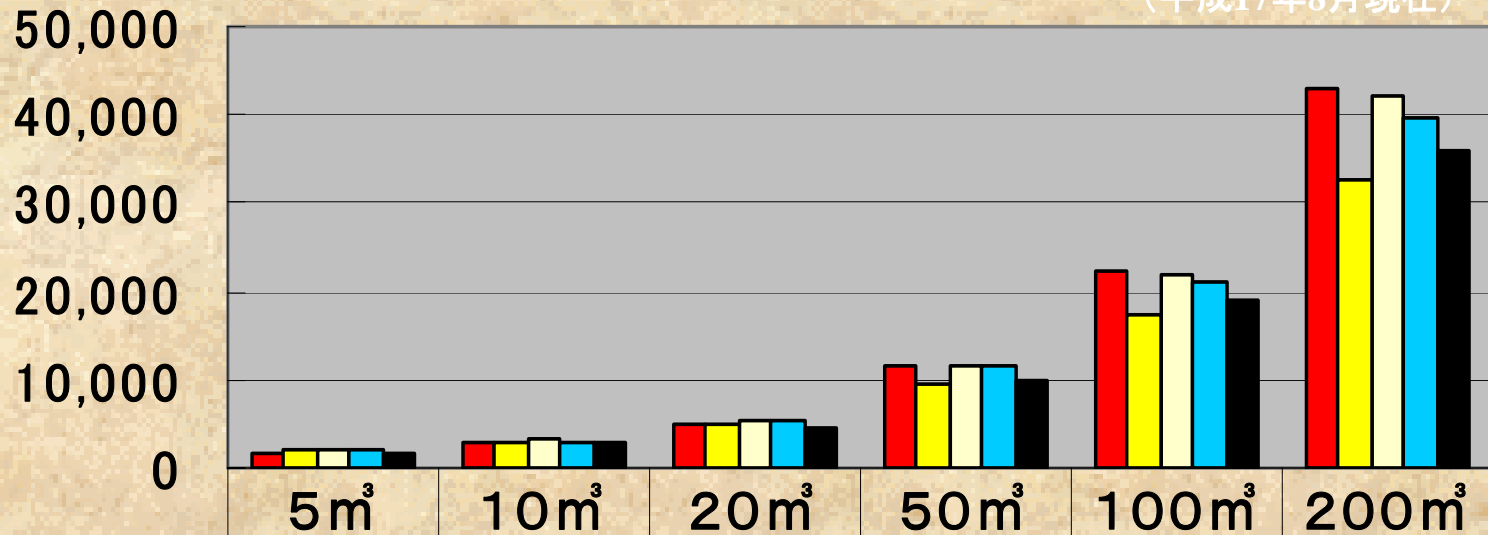
| 区 分 | 1 種 | 2 種 |
|----------|--------------------------|--------------------------|
| 定額基本料金 | 11,000円/月 | 29,000円/月 |
| 流量基本料金単価 | 1,173.33円/m ³ | 1,173.33円/m ³ |
| 基準単位料金 | 113.35円/m ³ | 106.31円/m ³ |

旧松江市内におけるガス料金比較



山陰5社の都市ガス料金比較

(平成17年8月現在)



| | | | | | | |
|--------|-------|-------|-------|--------|--------|--------|
| ■ 松江市 | 1,597 | 2,701 | 4,910 | 11,417 | 22,227 | 43,149 |
| ■ 鳥取ガス | 1,900 | 2,950 | 4,935 | 9,676 | 17,491 | 32,747 |
| ■ 米子ガス | 2,023 | 3,174 | 5,475 | 11,712 | 21,909 | 42,301 |
| ■ 出雲ガス | 1,943 | 3,054 | 5,337 | 11,556 | 21,089 | 39,540 |
| ■ 浜田ガス | 1,782 | 2,724 | 4,659 | 10,066 | 18,959 | 35,981 |

平成16年度松江市ガス事業貸借対照表

(平成17年3月31日現在)

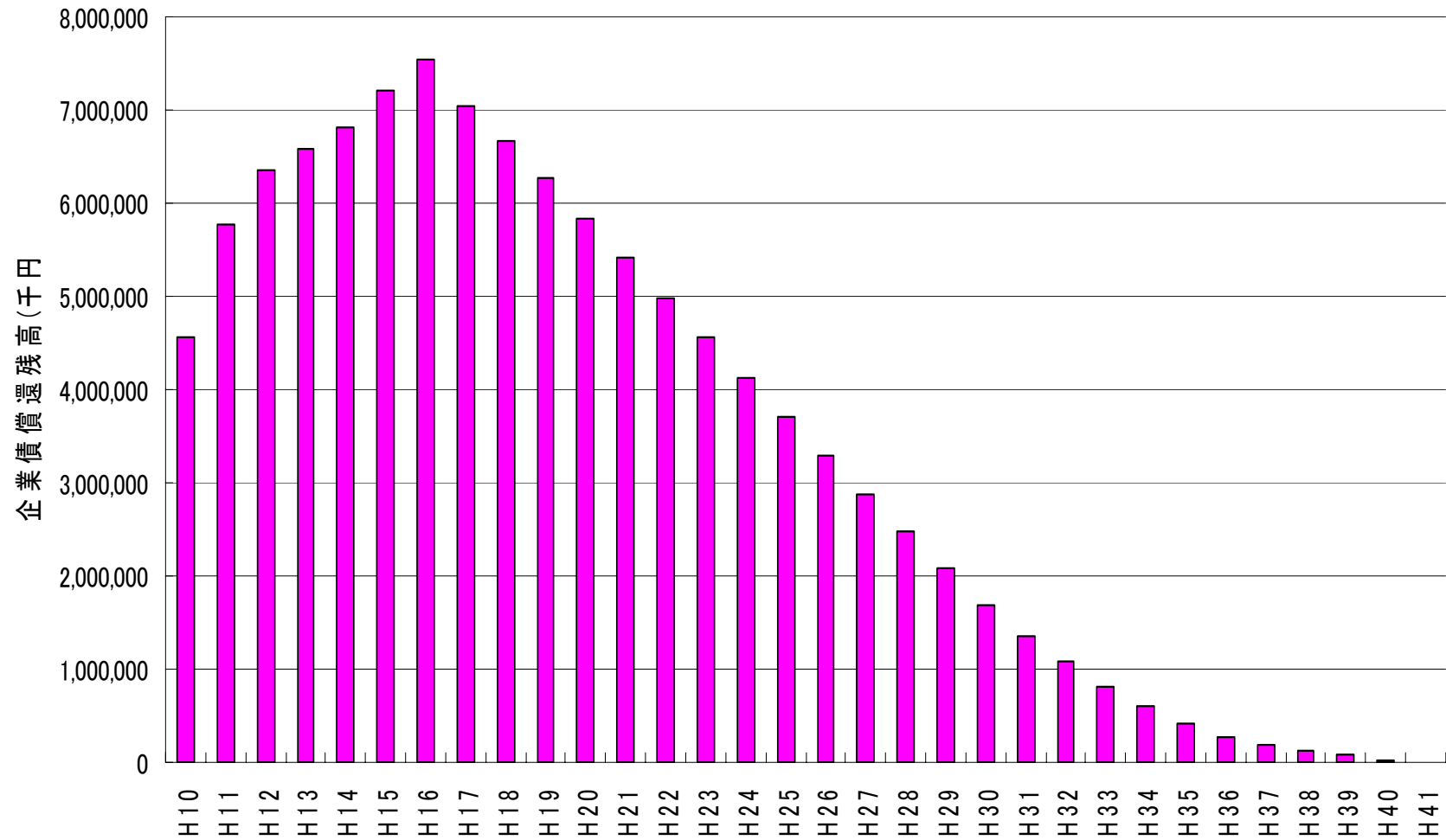
| 借方 | | 貸方 | |
|-----------|---------------|-----------|---------------|
| 科目 | 金額 | 科目 | 金額 |
| 資産の部 | | 負債の部 | |
| 固定資産(計) | 7,952,792,427 | 固定負債(計) | 18,490,334 |
| 有形固定資産(計) | 7,890,063,627 | 引当金(計) | 18,490,334 |
| 製造設備 | 2,102,926,387 | 退職給与引当金 | 7,695,540 |
| 供給設備 | 5,300,351,759 | 修繕引当金 | 10,794,794 |
| 業務設備 | 191,355,434 | 流動負債(計) | 157,594,652 |
| 液化石油ガス設備 | 172,454,060 | 未払金 | 149,573,733 |
| 建設仮勘定 | 122,975,987 | 預り金 | 4,370,919 |
| 無形固定資産(計) | 328,800 | その他流動負債 | 3,650,000 |
| 電話加入権 | 328,800 | 負債合計 | 176,084,986 |
| 投資(計) | 62,400,000 | 資本の部 | |
| 出資金 | 2,400,000 | 資本金(計) | 7,965,089,821 |
| 長期貸付金 | 60,000,000 | 自己資本金 | 429,788,022 |
| 流動資産(計) | 493,965,832 | 借入資本金(計) | 7,535,301,799 |
| 現金及び預金 | 347,335,034 | 企業債 | 7,535,301,799 |
| 未収金 | 107,332,777 | 剰余金(計) | 1,400,491,342 |
| 製品 | 1,020,253 | 資本剰余金(計) | 1,566,524,281 |
| 貯蔵品 | 34,627,768 | 受贈財産評価額 | 8,080,000 |
| その他流動資産 | 3,650,000 | その他資本剰余金 | 1,558,444,281 |
| 繰延勘定(計) | 1,094,907,890 | 利益剰余金(計) | △ 166,032,939 |
| 開発費 | 1,031,191,352 | 当年度未処理欠損金 | 166,032,939 |
| 退職旧預金 | 63,716,538 | 資本合計 | 9,365,581,163 |
| 資産合計 | 9,541,666,149 | 負債・資本合計 | 9,541,666,149 |

(単位円、消費税及び地方消費税抜き)

資産概要(平成16年度末)

| 資産の種類 | 帳簿価格(千円) | 備考 |
|--------|-----------|---|
| 土地 | 1,156,761 | 石流(16,335m ²) 194,384千円、向島(7,000.2m ²) 452,316千円、平成町(25,857.38m ²) 461,760千円、あじさい団地(324,44m ²) 16,482千円、伊勢宮用地(139.6m ²) 28,519千円、その他(568.05m ²) 3,301千円 |
| 建物 | 480,242 | 転換センター(庁舎) 150,379千円、電気・機械室 65,000千円、構内舗装 63,662千円、別館 61,196千円、転換基地整備工事設計他 35,881千円、その他 104,124千円 |
| 構築物 | 836,511 | 貯槽設備 271,738千円、球形ホルダー 207,067千円、くにびきメッセガス供給設備 18,816千円、その他 338,890千円 |
| 機械 | 730,523 | 電気計装 166,710千円、LNG気化器 115,779千円、松江南エコステーション 89,200千円、消化ポンプ 32,984千円、DCS 26,629千円、加圧蒸発器 23,990千円、ティファニー美術館 20,759千円、ソフトビジネスパーク 15,394千円、その他 239,078千円 |
| 導管 | 4,377,004 | 総延長 242,679m(計画) |
| ガスメーター | 29,051 | |
| 車両運搬具 | 18,228 | |
| 工具器具備品 | 136,973 | |
| 立木 | 1,795 | |
| 建設仮勘定 | 122,976 | |
| 計 | 7,890,064 | |

企業債償還残高推移表





松江市ガス事業の事業性比較

比較対象企業

主な公営企業(15社)

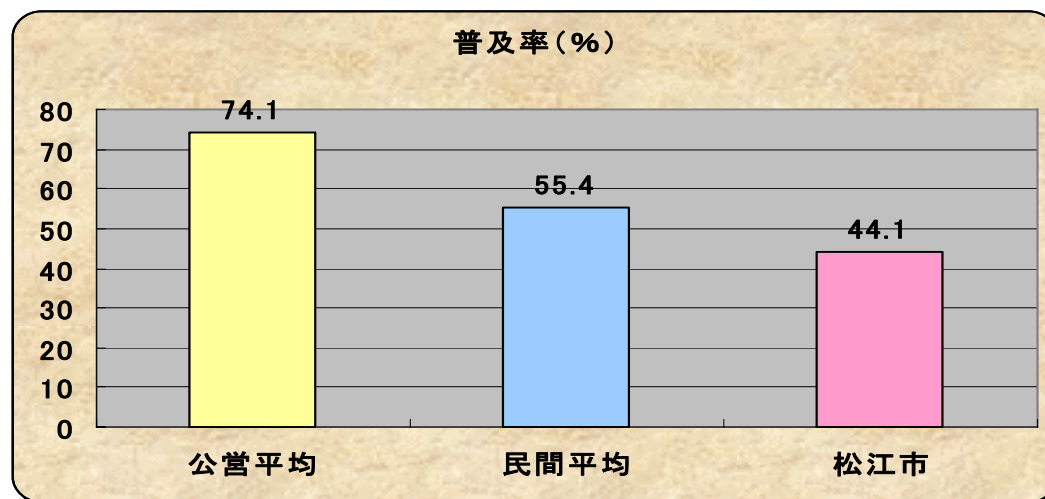
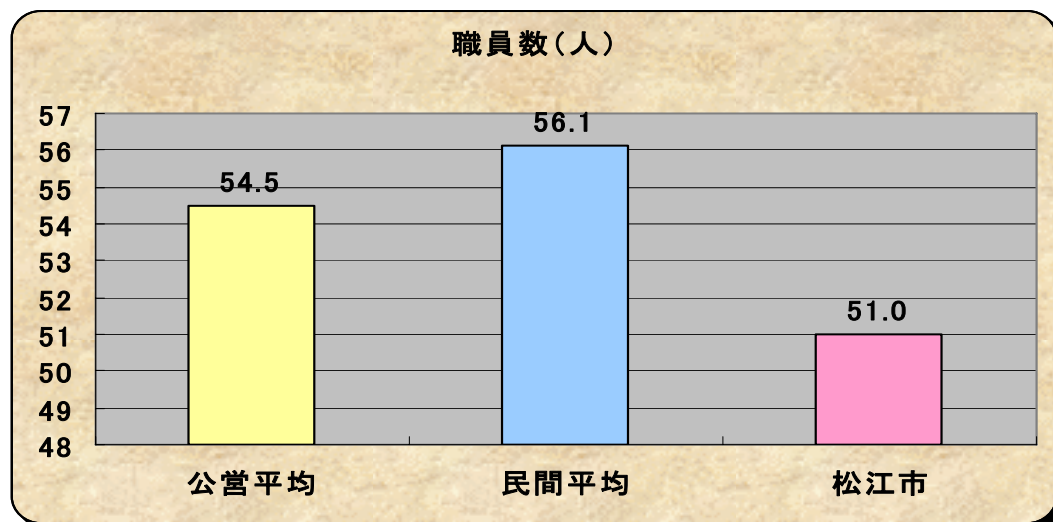
北見市、上越市、習志野市、金沢市、福井市
大津市、宇部市、久留米市など

類似民間企業(13社)

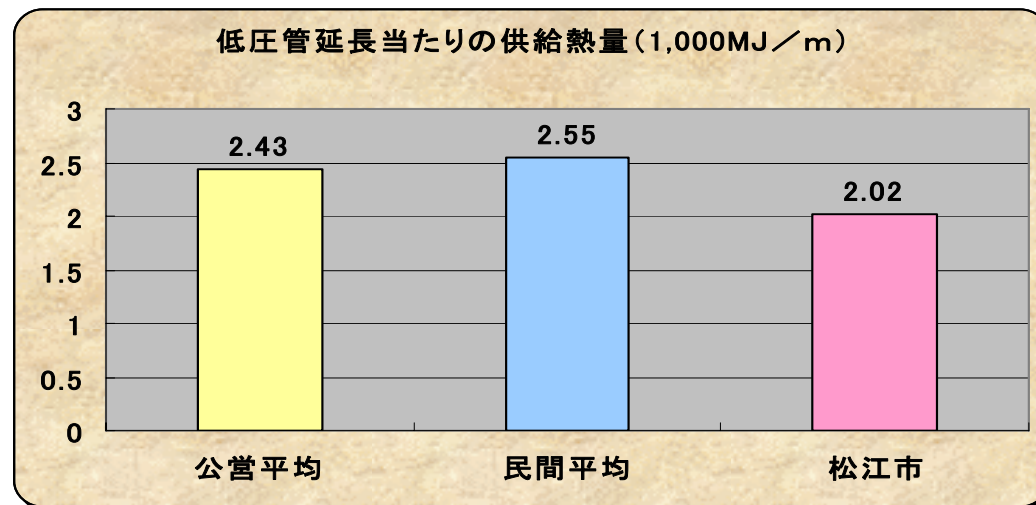
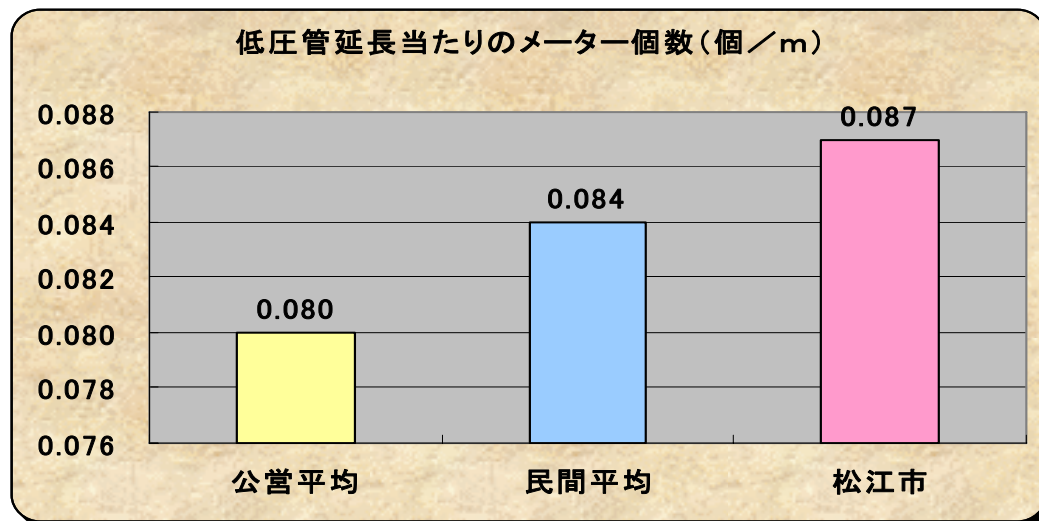
青森ガス、山形ガス、若松ガス、入間ガス、
熱海ガス、鳥取ガス、米子ガスなど

(平成15年度ガス事業年報から)

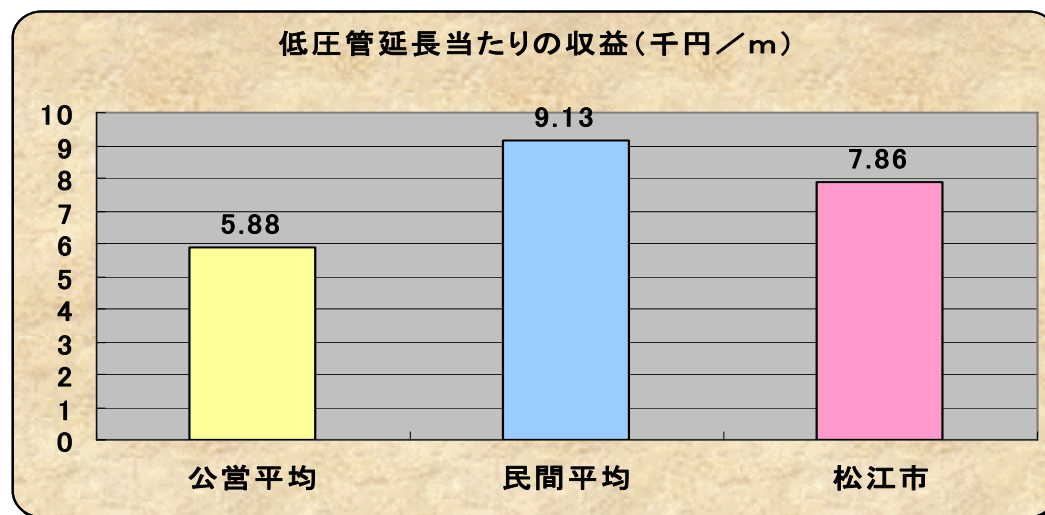
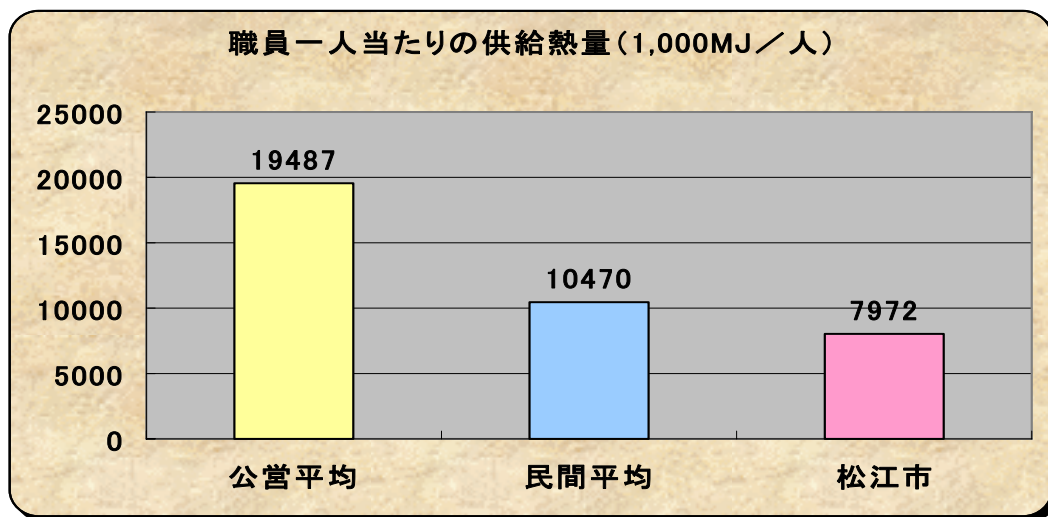
ガス事業の指標比較



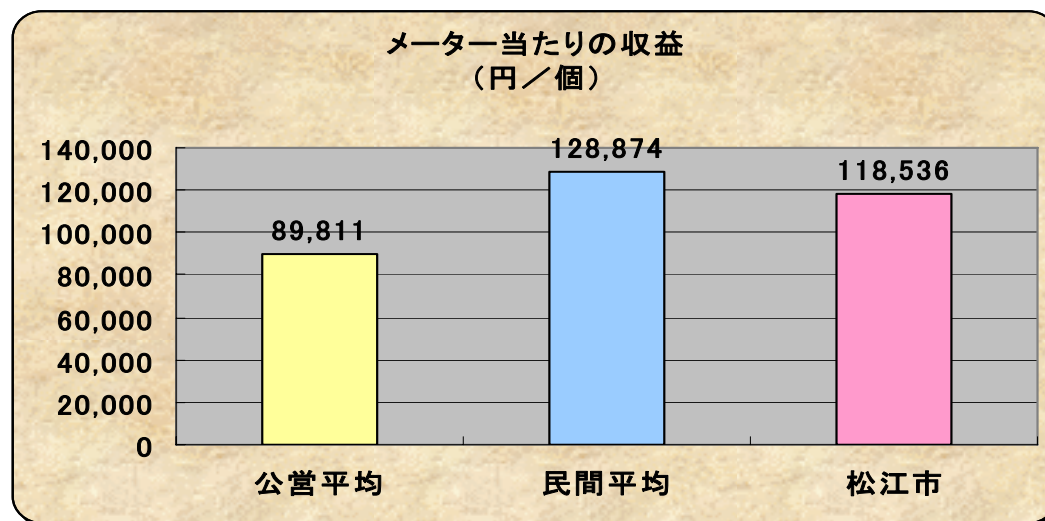
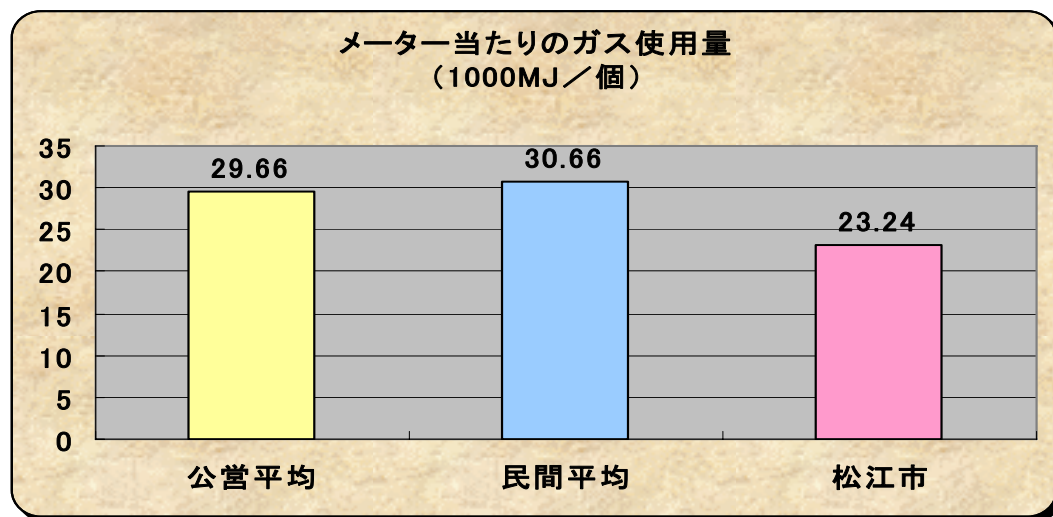
ガス事業の指標比較



ガス事業の指標比較



ガス事業の指標比較



ガス事業の指標比較

